



Rampa niveladora empotrada con labio abatible RH11

Rampa niveladora modelo empotrada con labio abatible de 400 mm.

DESCRIPCIÓN TÉCNICA

La rampa niveladora **RH11** permite salvar la distancia y la altura entre los andenes de carga y las cajas de los camiones gracias a su mecanismo basculante hidráulico y a su labio abatible. Gracias a la longitud de su **labio hidráulico abatible de 400mm.** permite que la plataforma de la rampa se asiente firmemente en las cajas de los camiones. Este tipo de rampa niveladora, **modelo empotrada**, puede soportar hasta **30.000 lbs** de carga con una pendiente máxima de trabajo del 12.5%.



Rampa RH11 con el labio abatible plegado.

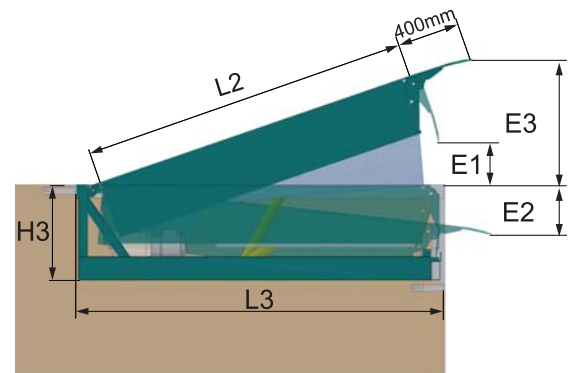
DIMENSIONES DE LA RAMPA

Medidas estándar para la rampa niveladora RH11 con labio abatible.

MOD	LIP	L	W	H	L2	L3	W3	H3	E1	E2	E3
6'x8' 7'x8'	400	2037	1829 2108	491	2180	2210	1880 2159	508	278	67	806
6'x10' 7'x10'	502	2646	1829 2108	592	2789	2819	1880 2159	610	391	191	1046

unidades mm

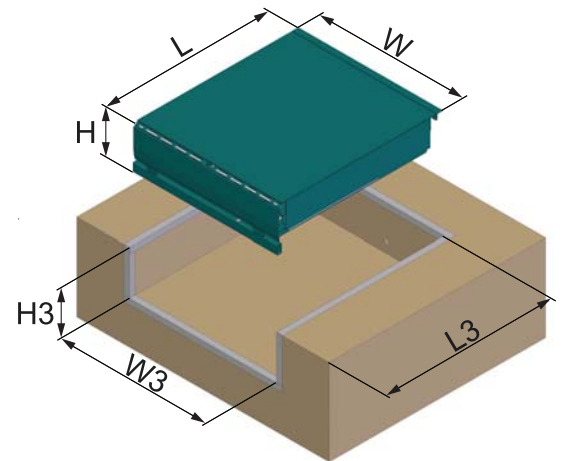
DIMENSIONES PARA EL FOSO



VISTA LATERAL DE LA RAMPA



- 1 Bisagras planas reforzadas auto-limpiantes.
- 2 Equipo hidráulico: motor eléctrico, bomba hidráulica y depósito.
- 3 Ejes protegidos contra la corrosión mediante tratamiento electrolítico de cincado y pasivado.
- 4 Sistema de centraje entre labio y andén con separadores de nylon para mantener la uña en la posición adecuada.
- 5 Guardas laterales de protección y bandas de seguridad.
- 6 Cilindros de elevación de Ø50mm de vástago con válvula de seguridad anticaída en el interior.

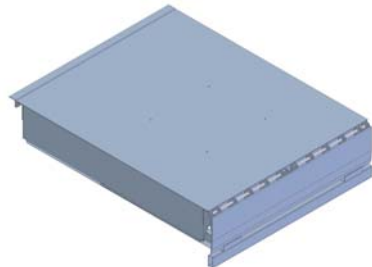


COMPONENTES:

- La **plataforma** consta de una chapa superior lagrimada de 1/4" de espesor con un conjunto de perfiles laminados y guardas laterales de seguridad.
- **Labio** compacto y robusto de chapa de acero lagrimada de 1/2" de espesor. El labio está plegado y fresado del extremo para el perfecto ajuste al camión y para suavizar el paso de la mercancía.
- La **bancada** está formada con perfiles laminados y sobre ella se instala la plataforma y el grupo hidráulico.



Rampas de carga



EQUIPO HIDRÁULICO Y BOTONERA

La centralita hidráulica está compuesta por: **motor eléctrico** de 1.0 CV 0.75kw 230/400 V, **bomba hidráulica** con caudal 5 l/m y **depósito de 5 litros** con visor de nivel de aceite, **electroválvula de seguridad**, un **cilindro de elevación** de 50mm de vástago, **cilindro de labio** de 30mm de vástago y **latiguillos hidráulicos**.

La botonera consta de: un transformador para circuito de maniobra a 24V AC, un seccionador, una regleta de conexiones, fusibles de protección, un guardamotor, un contactor y un piloto de puesta en marcha.



Botonera Inkema



Centralita hidráulica de la RH11

ELEMENTOS DE SEGURIDAD

La rampa RH11 dispone de los siguientes sistemas de seguridad:

- **Paro de emergencia:** Activado por botón o por falla eléctrica.
- **Guardas fijas y móviles laterales:** impiden el paso del pie entre la plataforma y el foso.
- **Bandas laterales:** Ayudan a reducir el riesgo de colisiones.
- **Barra de seguridad:** Impide el cierre durante las tareas de mantenimiento.
- **Válvula de seguridad check** dentro del cilindro hidráulico.
- Plataforma con **superficie superior lagrimada antideslizante**.



Guardas de seguridad con función de salva piés.



Labio hidráulico abatible extendido



Cilindro de elevación con válvula anticaída



RH11 adecuada para cualquier sector industrial

ACABADOS



Pintado:

Gran resistencia a la corrosión y a los agentes ambientales. Color estándar gris RAL 7016, puede elegirse cualquier otro color según carta RAL.



Galvanizado:

Excelente resistencia a la corrosión y a los agentes ambientales.



Inoxidable:

Excelente resistencia en ambientes agresivos como agua o sal. La opción más resistente ante cualquier atmósfera agresiva.

NORMATIVA

Inkema declara que la rampa niveladora RH11 se halla en conformidad con las siguientes directivas europeas:

2006/42/CE, 2014/35/UE, 2014/30/UE y UE 305/2011

Han sido calculadas y diseñadas de acuerdo con las siguientes normas técnicas armonizadas:

UNE-EN 1398 y UNE-EN ISO 12100

Y cumplen en lo que corresponda con las siguientes normas técnicas:

UNE-EN 349, UNE-EN ISO 13857, UNE-EN ISO 4413, UNE-EN 60204-1, UNE-EN 61000-6-2, UNE-EN 61000-6-3 y UNE-EN 61000-6-4